

ANBINDUNG AN DAS TFS-FINANZIERUNGS MODUL (TFS API VERSION V3)

IMAWEB Germany**Darmstadt**

Heinrich-Hertz-Straße 1
64295 Darmstadt
Deutschland
(+49) 06151 85048-0

Köln

Toyota-Allee 1
50858 Köln
Deutschland
(+49) 0221 845594-00

Berlin

Justus-von-Liebig-Straße 7
12489 Berlin-Adlershof
Deutschland
(+49) 06151 85048-0

Imaweb GmbH
USt-IdNr.: DE195354166
Steuernummer: 00723603324
Sitz der Gesellschaft: Darmstadt
Amtsgericht Darmstadt HRB 102899
Geschäftsführer: Julian Ciccalè
Bankverbindung Sparkasse Darmstadt
IBAN DE15 5085 0150 0002 0157 30

info@imaweb.de



Inhaltsverzeichnis

1.	Einleitung	1
2.	Einrichtung	1
2.1	Sonderfall bei älterem Server Betriebssystem	1
3.	Anwendung	2
3.1	Wesentliche Unterschiede zum bisherigen VAP	2
3.2	Aufruf des neuen Finanzierungsmoduls	2
3.2.1	Fahrzeugstamm	2
3.2.2	Adressenstamm	3
3.3	VAP Schnellkonfigurator	3
3.3.1	Aufruf der TFS Bank Anwendung	4



1. Einleitung

Mit dieser Erweiterung von TOPCOnew besteht die Möglichkeit, Kunden- und Fahrzeugdaten auch ohne die Verwendung des TOPCOnew Verkäuferarbeitsplatzes (VAP) und ohne die Verwendung des neuen Verkäuferarbeitsplatzes (TOCA) an die Finanzierungsanwendung der Toyota Kreditbank zu übergeben. Damit werden Doppelerfassungen von Kunden- und Fahrzeugdaten vermieden.

Diese Erweiterung wurde notwendig, da Toyota mit Einführung von TOCA und Abschaltung des VAPs keine Daten mehr liefern wird, die für den Betrieb des VAP's notwendig sind (z.B. Zubehördaten, Daten zur Abhängigkeit Zubehör-Modell, Bestellcode-Auswahllisten, VAP-Preise, usw.).

In diesem Dokument ist die Einrichtung und Bedienung dieser neuen Schnittstelle in TOPCO beschrieben.

Bei Fragen zur Bankanwendung wenden sie sich bitte an die TKG-Hotline.

Bei Fragen zu TOPCOnew verwenden sie bitte die E-Mail-Adresse procar_hotline@imaweb.com. Zudem steht Ihnen der Helpdesk der Imaweb GmbH unter

0221 84 55 94 94 zur Verfügung.

2. Einrichtung

Die neue Schnittstelle kann durch die Einrichtung eines Steuerschlüssels aktiviert werden. Gegebenenfalls benötigen sie bestimmte Mitarbeiterrechte, um die Steuerschlüssel bearbeiten zu können – in diesem Fall wenden sie sich bitte an ihren Systembetreuer in ihrem Autohaus.

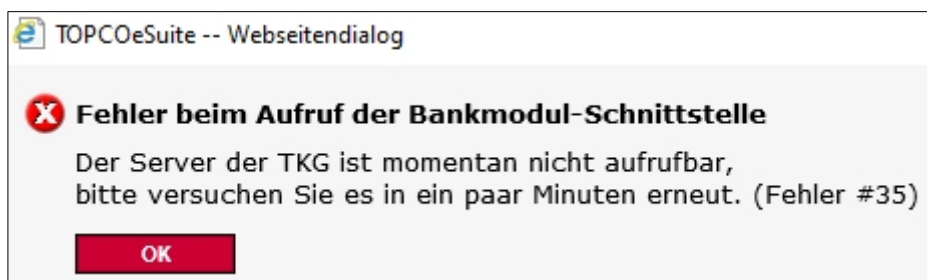
Aktiviert wird diese neue Schnittstelle über den Steuerschlüssel 7107. Bei diesem Steuerschlüssel 7107 muss im Steuer-Datum1 das Datum eingetragen sein, ab dem diese Schnittstelle aktiv sein soll.

Nach der Änderung der Steuerschlüssel sollte eine Neuanmeldung in TOPCOnew erfolgen.

Diese neue Schnittstelle kann auch zusätzlich zum bisherigen VAP aktiviert werden.

2.1 Sonderfall bei älterem Server Betriebssystem

Sollte in der Standard-Konfiguration keine Verbindung zum Bankserver zustande kommen (z.B. ein Fehler #35 angezeigt werden), so kann ihr TOPCOnew-System aufgrund einer älteren Betriebssystemversion keine direkte und sichere https-Verbindung zum Bank-Rechner aufbauen.





In diesem Fall muss der Datenverkehr über einen Applikation-Server in Köln umgeleitet werden. Diese Umleitung muss über den Steuerschlüssel 7107 aktiviert werden. Dazu ist zusätzlich zu der generellen Aktivierung der Schnittstelle über das Datumfeld (siehe weiter oben) der folgende Parameter einzutragen:

- Aktivierung der Umleitung: Steuer(bis) auf 1 setzen

Nach der Änderung der Steuerschlüssel sollte eine Neuanmeldung in TOPCOnew erfolgen.

3. Anwendung

3.1 Wesentliche Unterschiede zum bisherigen VAP

Für Schnellkonfigurationen, die unter Verwendung der neuen Bank-Schnittstelle erstellt werden, gibt es einige Änderungen gegenüber dem bisherigen Verfahren. Diese sind im Wesentlichen:

- Keine Speicherung von Bankdaten in TOPCOnew

Es werden nicht mehr, wie bisher Daten der Bank in TOPCOnew gespeichert, wenn die neue Bank-Schnittstelle verwendet wird. So werden in diesem Fall z.B. keine „Finanzierungs-Äste“ in der VAP-Konfigurationsverwaltung eingefügt. Auch werden durch die Bank-Anwendung keine Daten in TOPCOnew geändert (z.B. Änderung von Telefonnummern durch die Bankanwendung in TOPCOnew).

- Keine automatischen Updates der Bankdaten durch TOPCOnew

Es werden nicht mehr wie bisher bei Aufruf der Konfigurationsverwaltung Kundendaten-Aktualisierungen an das Bank-Modul gesendet.

- Keine Ausdrücke von Bank-Verträgen aus TOPCOnew heraus

Es besteht keine Möglichkeit mehr, aus TOPCOnew Bank-Formulare zu drucken. Vielmehr muss der Vertragsdruck direkt in der Anwendung der Bank erfolgen.

- Keine Verwendung von Toyota-Daten

Es werden im Schnellkonfigurator keine Daten verwendet, die von Toyota für den VAP geliefert wurden (z.B. Modell-Auswahllisten).

Für Konfigurationen / Kalkulationen, die aus der Konfigurationsverwaltung heraus erstellt werden, ergeben sich (auch bei aktivierter neuer Schnittstelle) keine Änderungen im Vergleich zum bisherigen Verfahren.

3.2 Aufruf des neuen Finanzierungsmoduls

Es gibt zwei TOPCOnew Programme aus dem das Finanzierungsmodul über die neue Schnittstelle aufrufbar ist.

3.2.1 Fahrzeugstamm

Wenn ein Fahrzeug ausgewählt ist, dann ist das Icon „Finanzierungsmodul“ vorhanden. Über dieses Icon kann das neue Bankmodul aufgerufen werden.

Achtung: Es gibt ein ähnlich aussehendes Icon, über das aber die Händlereinkaufsfinanzierung aufgerufen wird.

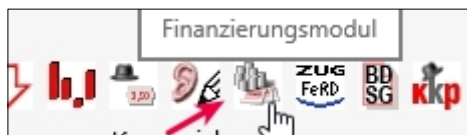
Durch Klick auf das Icon „Finanzierungsmodul“ wird mit dem ausgewählten Fahrzeug in den Schnellkonfigurator gesprungen. Ist das Fahrzeug in TOPCOnew aktuell mit einem Kunden verknüpft, so wird dieser Kunde mit in den Schnellkonfigurator übernommen. Handelt es sich um einen Lagerwagen, so öffnet sich zuerst die Kundensuche. Hier kann der gewünschte Kunde dem Fahrzeug zugeordnet werden. Anschließend erfolgt der Sprung mit Kunde und Fahrzeug in den Schnellkonfigurator.



3.2.2 Adressenstamm

Wenn ein Kunde ausgewählt ist, dann ist das Icon „Finanzierungsmodul“ vorhanden. Über dieses Icon kann das neue Bankmodul aufgerufen werden.

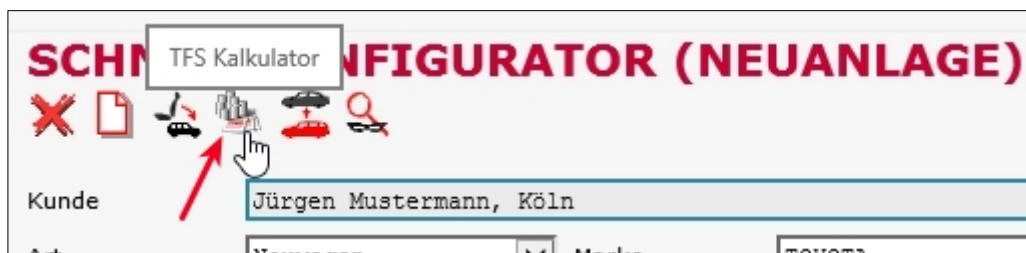
Durch Klick auf das Icon „Finanzierungsmodul“ wird mit dem ausgewählten Kunden in den Schnellkonfigurator gesprungen. Hier können dann die notwendigen Fahrzeugdaten eingetragen werden.



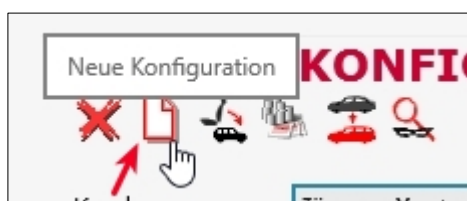
3.3 VAP Schnellkonfigurator

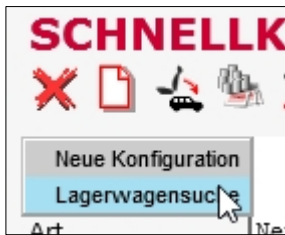
Im Schnellkonfigurator können Daten geändert oder ergänzt werden. Diese Änderungen werden nicht in die Stammdaten von TOPCOnew zurückgeschrieben.

Durch Klick auf das Icon „TFS-Kalkulator“ wird die Anwendung der Toyota-Kreditbank in einem eigenen Browser-Fenster aufgerufen. Dabei werden die Kunden- und Fahrzeuginformationen aus dem Schnellkonfigurator an das Bank-Modul übermittelt. Eine Rückübertragung von Daten aus der Bank-Anwendung nach TOPCO findet nicht statt.

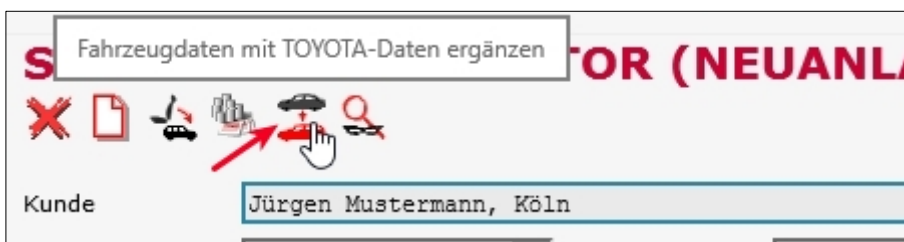


Über das Icon „Neue Konfiguration“ kann die Maske geleert werden oder ein Fahrzeug aus dem Fahrzeugstamm hinzugefügt werden. Dazu wird die TOPCOnew-Fahrzeugsuche verwendet.





Über das Icon „Fahrzeugdaten mit TOYOTA-Daten ergänzen“ wird für Toyota- oder Lexus-Fahrzeuge der Produktdatenservice von TOYOTA mit der im Schnellkonfigurator eingetragenen Fahrgestellnummer aufgerufen. Wenn TOYOTA Fahrzeugdaten zu dieser Fahrgestellnummer zurückliefert, dann werden diese im Schnellkonfigurator in die entsprechenden Felder eingetragen.



3.3.1 Aufruf der TFS Bank Anwendung

Über das Symbol „TFS-Kalkulator“ im Schnellkonfigurator wird die TFS Bank-Anwendung in einem neuen Browser-Fenster geöffnet. In der TFS Bank-Anwendung muss dann im Anschluss die Anmeldung mit den TFS Bank-Login-Daten erfolgen. Anschließend werden die in TOPCOnew vorhandenen Kunden- und Fahrzeugdaten an die TFS Bank-Anwendung übergeben und in dem Kalkulationsformular angezeigt. In dem Kalkulationsformular kann der Vorgang weiterbearbeitet werden. In TOPCOnew kann die Anwendung geschlossen werden, eine Rückübertragung von Daten aus der TFS Bank-Anwendung nach TOPCOnew findet nicht statt.

SCHNELLKONFIGURATOR (NEUANLAGE)

TFS Kalkulator

Kunde: Dirk Musterstadt -02, Musterstadt

Art: Gebrauchtwagen | Marke: AUDI | Diff.besteuert:

FGSTNR: WAUZZZ8LZ1A | Kennzeichen: | KBA: 0588 / 741

Bezeichnung: AUDI A3 LIMOUSINE 1.9 TDI ATTRACTION QUATTRO | Bestellcode:

Hubraum: 1896 kW | 96

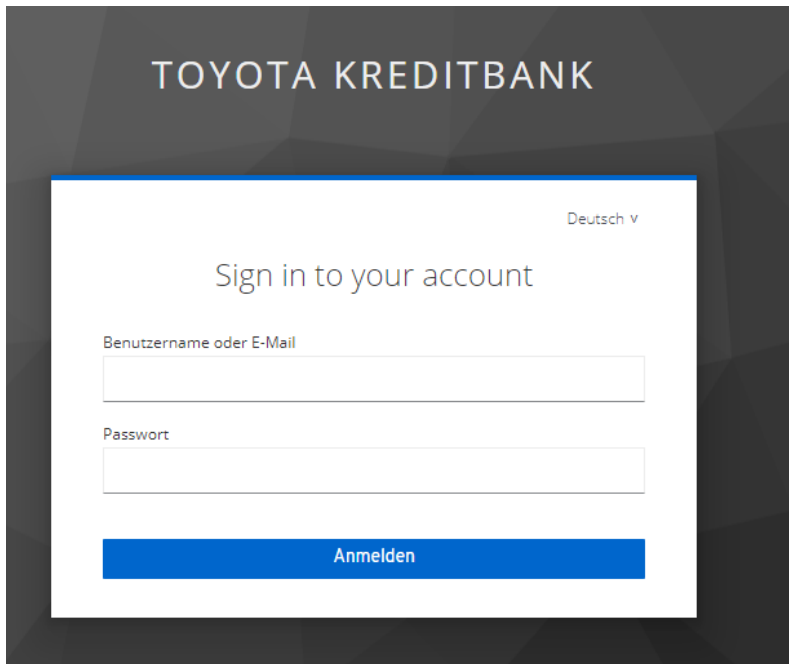
Erstzul.: 05.07.2001 | Kilometerstand: 82000 | Vorbesitzer: 0

(Preise inkl. MwSt) Preis brutto (€): 15.351,00

Typ	Anzahl	Bezeichnung	Preis (€)
<input checked="" type="checkbox"/>	1	rot	0,00
<input type="checkbox"/>	1		0,00

Ausstattungen: 0,00
 Fahrzeug: 15.351,00
 Summe: 15.351,00
Gesamtpreis: 15.351,00

Beispiel für das Anmeldefenster, das nach Klick auf das Icon „TFS-Kalkulator“ geöffnet wird.



Beispiel für das TFS-Kalkulationsformular, das nach der Anmeldung angezeigt wird. Kunden und Fahrzeugdaten wurden automatisch übergeben.

